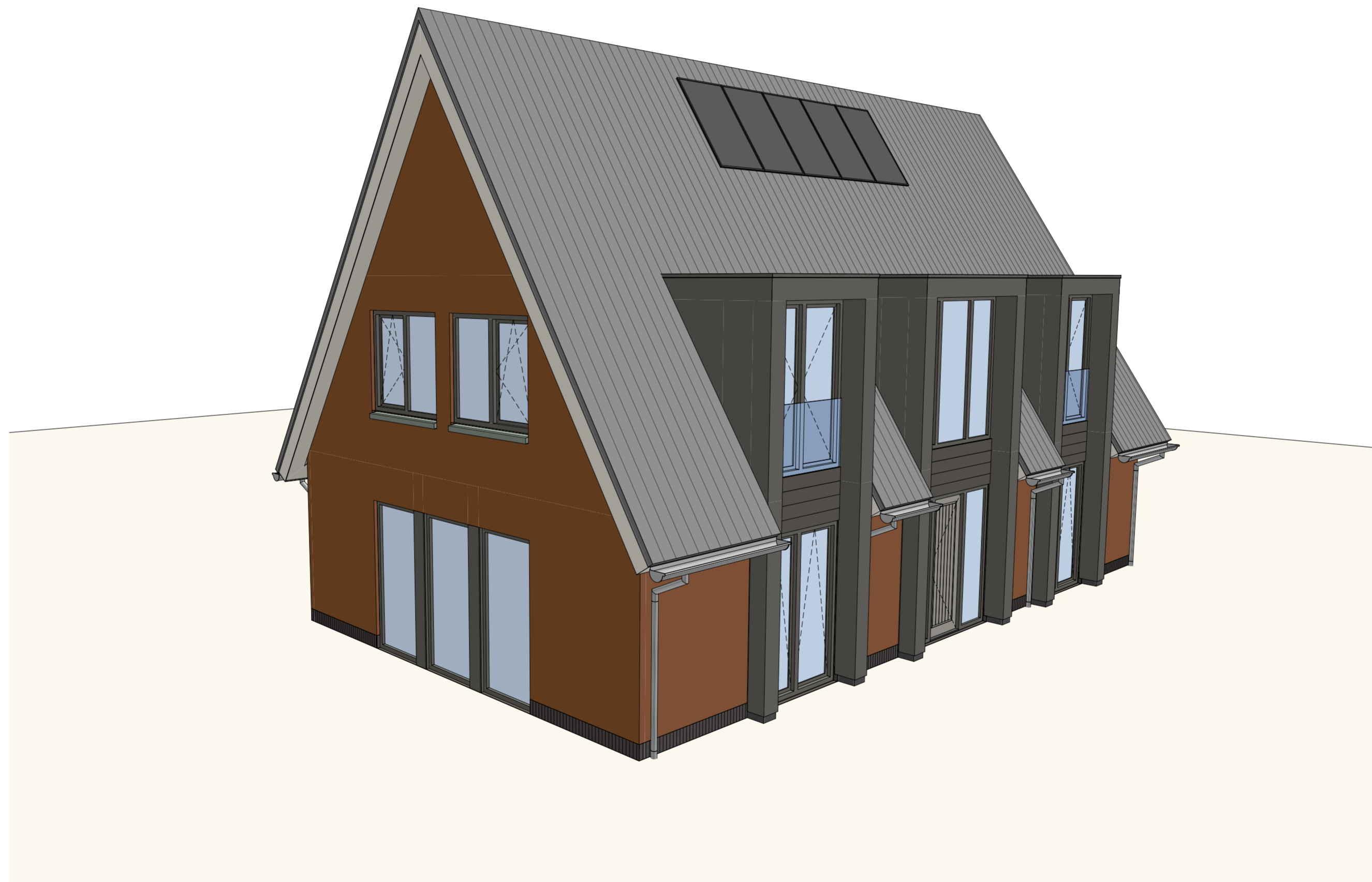


Hof van Heesselt



HET VOSKE
MODEL E I KAVEL 8

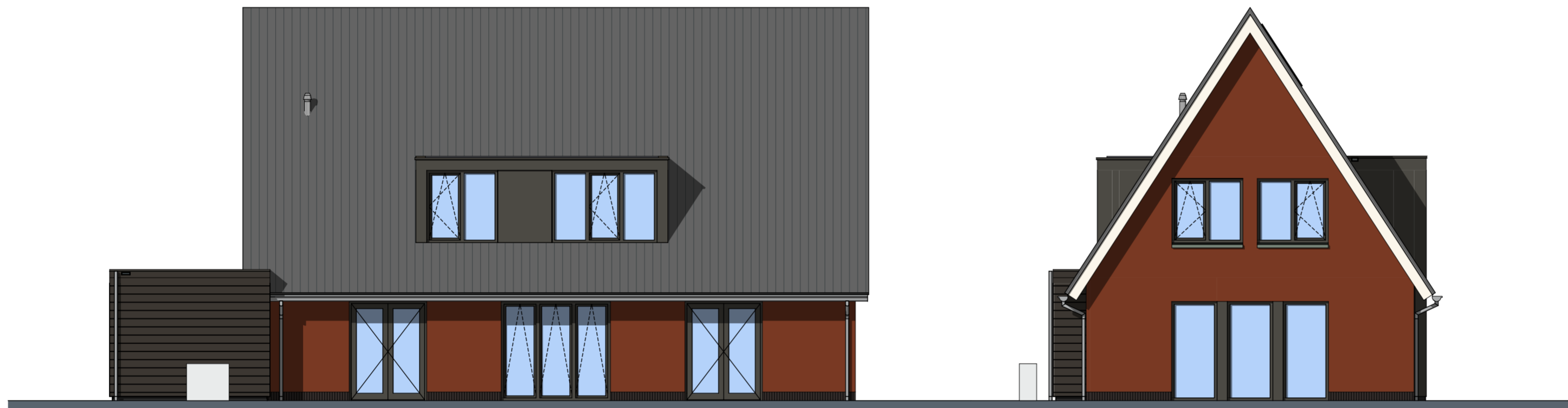
heyjmans
THUISBOUWEN .NL
DE CREATIEVE, INSPIRERENDE VILLABOUWERS

eve
ARCHITECTEN



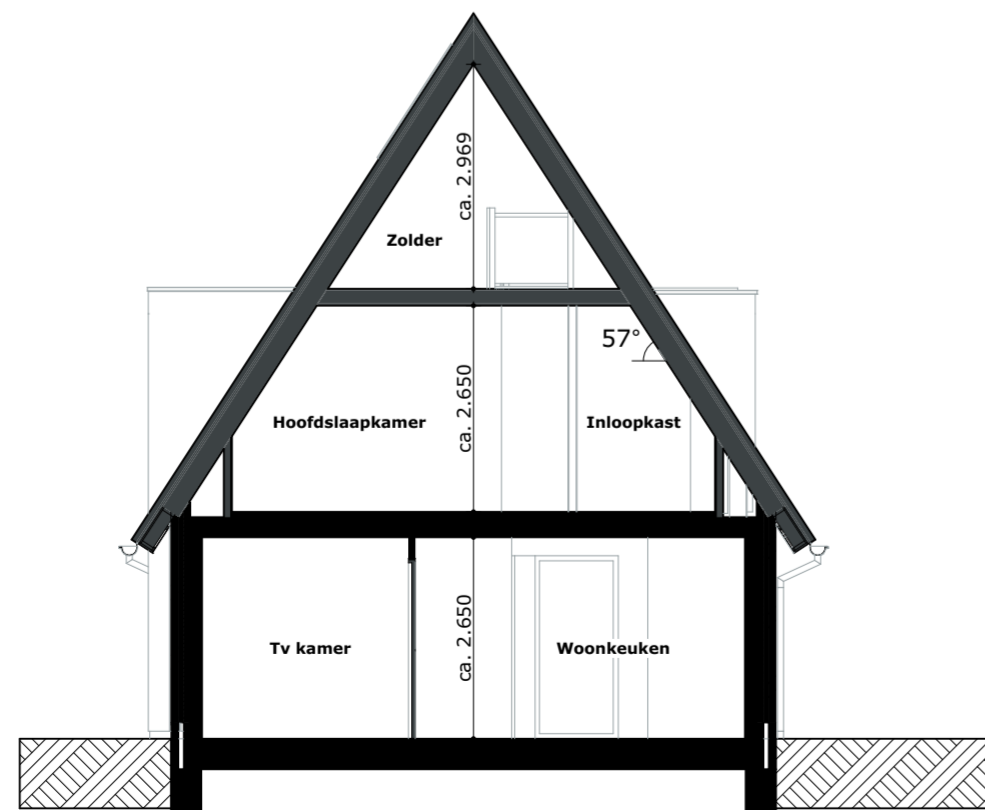
Voorgevel

Rechterzijgevel

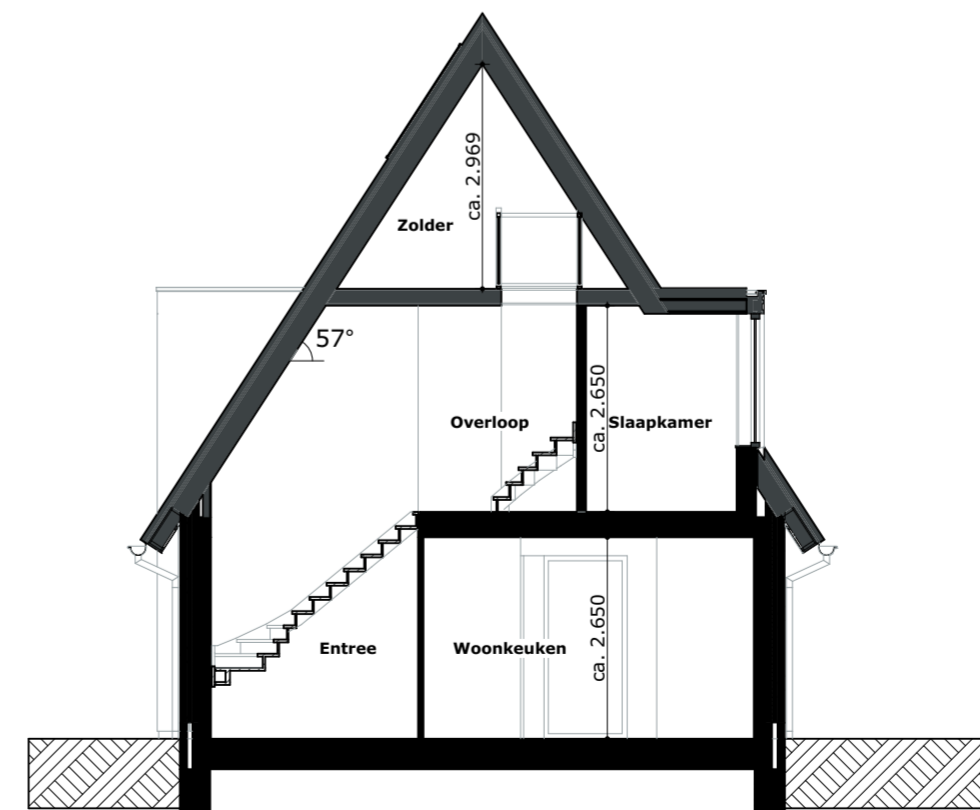


Achtergevel

Linkerzijgevel



Doorsnede A-A



Doorsnede B-B

LEGENDA

IMPRESSIES

De tekeningen en afbeeldingen geven een impressie van het ontwerp. De werkelijke uitvoering en kleuren van gevelaanzichten, schilderwerk, dakbedekkingen etc. kunnen afwijken. Aan deze tekeningen kunnen, ondanks alle zorgvuldigheid die is nagestreefd, géén rechten worden ontleend.

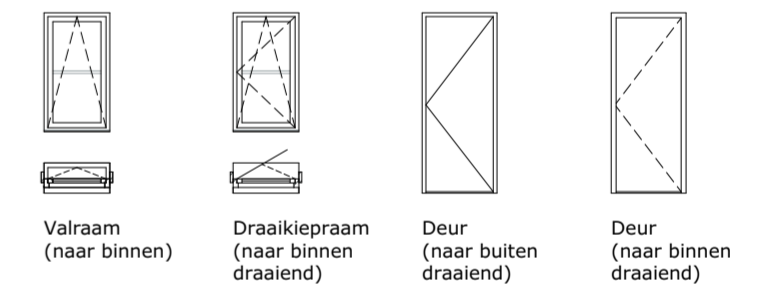
MAATVOERING EN INRICHTING

De maten op de tekening zijn circa-maten. Deze zijn aangegeven in millimeters, tenzij anders vermeld. Bij de maatvoering tussen de wanden is geen rekening gehouden met enige wandafwerking, zoals wandtegels en spuitwerk. Daarnaast kunnen zich tijdens de bouw veranderingen voordoen, die kunnen leiden tot maatverschillen. Op de tekening aangegeven meubilair en apparatuur dienen alleen ter oriëntatie.

RENVOOI GEVELS

SYMBOLEN

Toe- en afvoer mechanische ventilatie, exacte positie conform opgave installateur.



ALGEMEEN

Project

Hof van Heesselt
Donkerstraat
4063 CX Heesselt

Onderdeel

Gevels en doorsneden

Schaal

1:100

Datum getekend

9 november 2022

Woningtype

HET VOSKE

Kavel

8

Formaat

A2 (420x594)

Status

Definitief

Model

E

LEGENDA

IMPRESSIES

De tekeningen en afbeeldingen geven een impressie van het ontwerp. De werkelijke uitvoering en kleuren van gevelaanzichten, schilderwerk, dakbedekkingen etc. kunnen afwijken. Aan deze tekeningen kunnen, ondanks alle zorgvuldigheid die is nagestreefd, géén rechten worden ontleend.

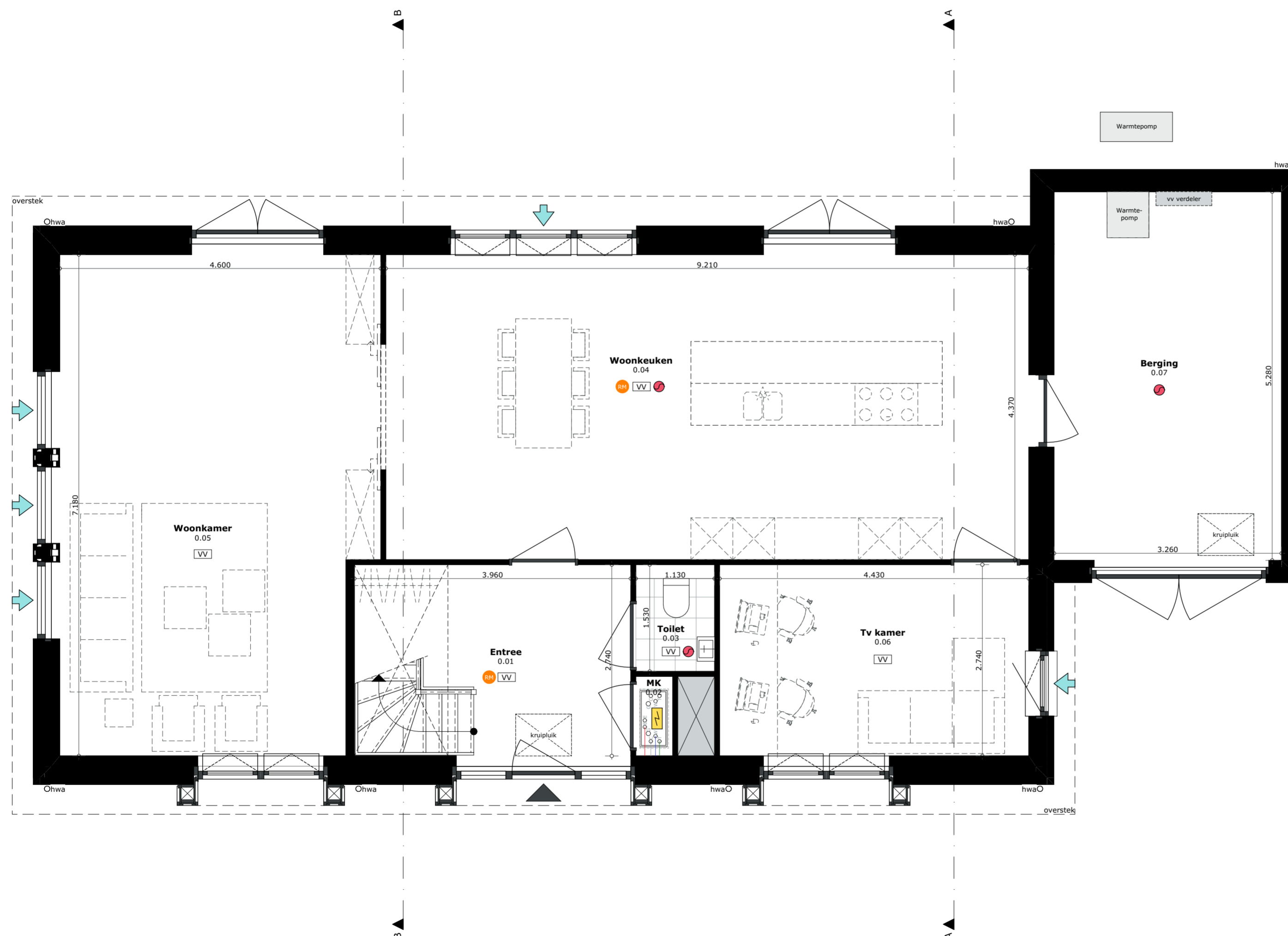
MAATVOERING EN INRICHTING

De maten op de tekening zijn circa-maten. Deze zijn aangegeven in millimeters, tenzij anders vermeld. Bij de maatvoering tussen de wanden is geen rekening gehouden met enige wandafwerking, zoals wandtegels en spuitwerk. Daarnaast kunnen zich tijdens de bouw veranderingen voordoen, die kunnen leiden tot maatverschillen. Op de tekening aangegeven meubilair en apparatuur dienen alleen ter oriëntatie.

RENVOOI PLATTEGRONDEN

SYMBOLEN

- Ruimte v.z.v. mechanische luchtvoering, positie en aantal n.t.b. door installateur
- Kozijn v.z.v. natuurlijke luchtvoering, positie en aantal n.t.b. door installateur
- Ruimte v.z.v. rookmelder, positie n.t.b. door installateur
- MV Mechanische ventilatiebox
- WP Warmtepomp
- B Boilervat
- VV Ruimte v.z.v. vloerverwarming
- hwa Hemelwaterafvoer



ALGEMEEN

Project

Hof van Heesselt
Donkerstraat
4063 CX Heesselt

Onderdeel

Begane grond

Schaal

1:50

Datum getekend

9 november 2022

Woningtype

HET VOSKE

Kavel

8

Formaat

A2 (420x594)

Status

Definitief

Model

E

LEGENDA

IMPRESSIES

De tekeningen en afbeeldingen geven een impressie van het ontwerp. De werkelijke uitvoering en kleuren van gevelaanzichten, schilderwerk, dakbedekkingen etc. kunnen afwijken. Aan deze tekeningen kunnen, ondanks alle zorgvuldigheid die is nagestreefd, géén rechten worden ontleend.

MAATVOERING EN INRICHTING

De maten op de tekening zijn circa-maten. Deze zijn aangegeven in millimeters, tenzij anders vermeld. Bij de maatvoering tussen de wanden is geen rekening gehouden met enige wandafwerking, zoals wandtegels en spuitwerk. Daarnaast kunnen zich tijdens de bouw veranderingen voordoen, die kunnen leiden tot maatverschillen. Op de tekening aangegeven meubilair en apparatuur dienen alleen ter oriëntatie.

RENVOOI PLATTEGRONDEN

SYMBOLEN

- Ruimte v.z.v. mechanische luchtvoering, positie en aantal n.t.b. door installateur
- Kozijn v.z.v. natuurlijke luchtvoering, positie en aantal n.t.b. door installateur
- Ruimte v.z.v. rookmelder, positie n.t.b. door installateur
- MV Mechanische ventilatiebox
- WP Warmtepomp
- B Boilervat
- VV Ruimte v.z.v. vloerverwarming
- hwa Hemelwaterafvoer



ALGEMEEN

Project

Hof van Heesselt
Donkerstraat
4063 CX Heesselt

Onderdeel

1e Verdieping

Schaal

1:50

Datum getekend

9 november 2022

Woningtype

HET VOSKE

Kavel

8

Formaat

A2 (420x594)

Status

Definitief

Model

E

LEGENDA

IMPRESSIES

De tekeningen en afbeeldingen geven een impressie van het ontwerp. De werkelijke uitvoering en kleuren van gevelaanzichten, schilderwerk, dakbedekkingen etc. kunnen afwijken. Aan deze tekeningen kunnen, ondanks alle zorgvuldigheid die is nagestreefd, géén rechten worden ontleend.

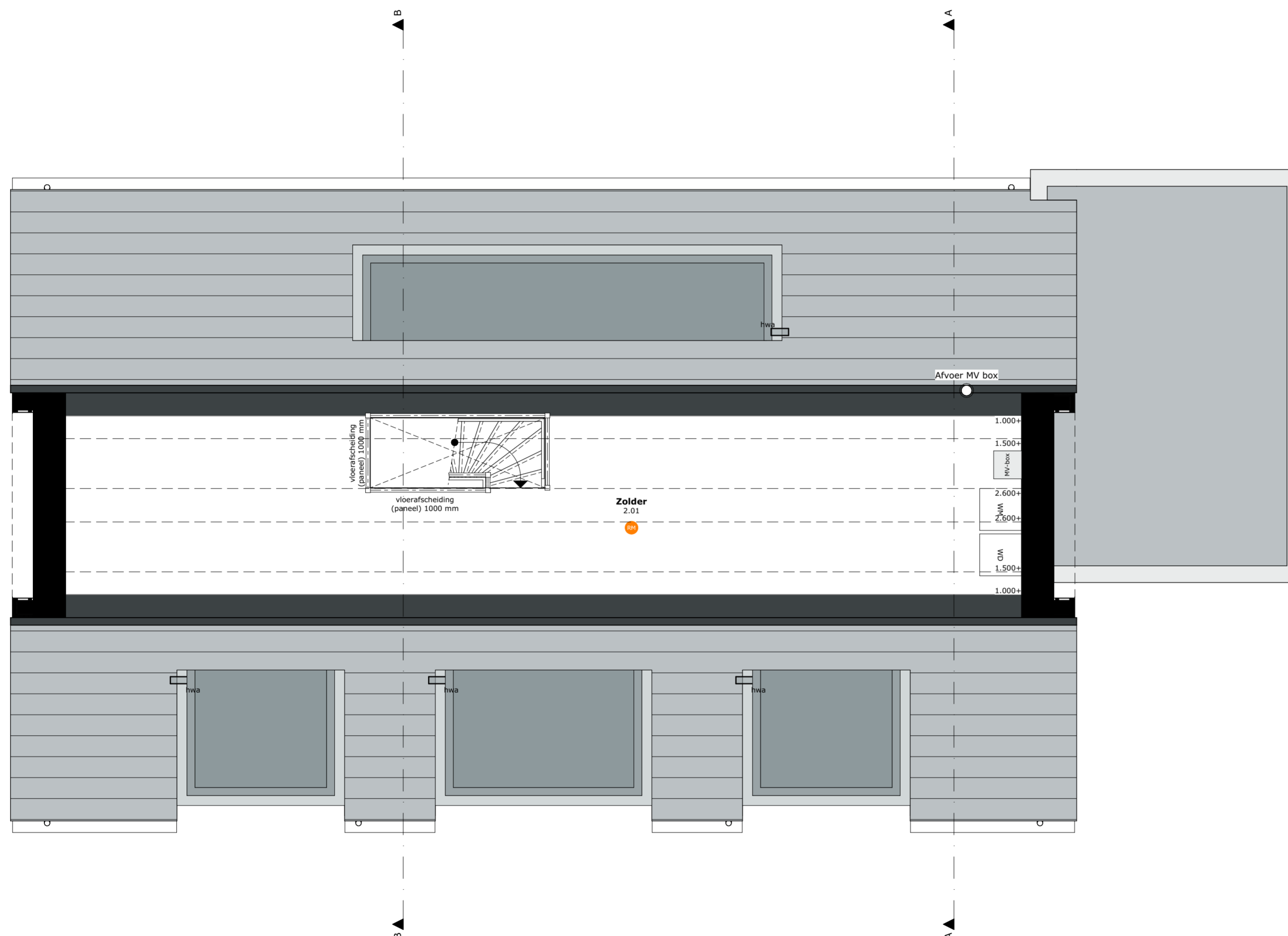
MAATVOERING EN INRICHTING

De maten op de tekening zijn circa-maten. Deze zijn aangegeven in millimeters, tenzij anders vermeld. Bij de maatvoering tussen de wanden is geen rekening gehouden met enige wandafwerking, zoals wandtegels en spuitwerk. Daarnaast kunnen zich tijdens de bouw veranderingen voordoen, die kunnen leiden tot maatverschillen. Op de tekening aangegeven meubilair en apparatuur dienen alleen ter oriëntatie.

RENVOOI PLATTEGRONDEN

SYMBOLEN

-  Ruimte v.z.v. mechanische luchtvoering, positie en aantal n.t.b. door installateur
-  Kozijn v.z.v. natuurlijke luchttoevoer, positie en aantal n.t.b. door installateur
-  Ruimte v.z.v. rookmelder, positie n.t.b. door installateur
-  Mechanische ventilatiebox
-  Warmtepomp
-  Boilervat
-  Ruimte v.z.v. vloerverwarming
-  Hemelwaterafvoer



ALGEMEEN

Project

Hof van Heesselt
Donkerstraat
4063 CX Heesselt

Onderdeel

2e Verdieping

Schaal

1:50

Datum getekend

9 november 2022

Woningtype

HET VOSKE

Kavel

8

Formaat

A2 (420x594)

Status

Definitief

Model

E